



THE 100th ANNIVERSARY PROJECT

100周年事業 2つの社会的使命

高知 信用金庫

コウチカチ、ミッケ。

とことん、しんきん。

01

コウチカチを
みつける

02

コウチカチを
みがく

03

コウチカチを
つたえる

01

地域社会との
パートナーシップ

02

お客様との
メンバーシップ

.com
BANK

高知信用金庫

(令和4年7月10日現在)

地域情報発信マガジン

ジモッチャ
Business

JIMOCCHA 通信



2022年7月
登録開始!

最強! 高知アプリ Debut!

高知の事業者御用達

高知のお店の 情報発信アプリ登場!

情報を登録して県内外に届けよう。
お気に入りをもってお店のコミュニティをつくろう!



いますぐ
ダウンロード
するにゃ〜!



スマホで はじまる 地域創生。



コウチカチ、ミッケ!

今日は、どんな高知価値を発信しますか?

『ジモッチャビジネス』は、地域情報発信アプリ『みんなのジモッチャ』を通じて
お店や施設の魅力を発信できる事業者用アプリです。

おいしさ、たのしさ、うつくしさ、あたたかさ…画像・動画・説明などを
テンプレート化された画面に沿って入力するだけで発信できます。

デジタルと地域のチカラを結集して、高知にワクワクした未来を創るチャレンジです。

お手元のスマホから高知の商流創りをサポートいたします。

『ジモッチャビジネス』は高知信用金庫が提供するコンテンツ制作アプリです。

CONTENTS

03 みんなで高知を盛り上げよう!

まずは『ジモッチャビジネス』をダウンロードしよう!

05 高知の事業者御用達!

『ジモッチャビジネス』にご登録ください!

07 魅せよう!

集客・販促カンタンアプリ!

09 伝えよう!

スマホでカンタンに登録し、デジタル配信!

10 お店の魅力を積極的にアピールできます!

11 集めよう!

📍を集めてファンをふやそう!

13 ジモッチャビジネスをスタートアップするために。

15 初回利用申込み準備シート

16 店舗情報・管理者情報の登録準備シート

17 ジモッチャビジネススタートアップ! 初回申込み編

19 ジモッチャビジネススタートアップ! 各管理者の初回登録編

20 さあ、はじめよう!

21 基本情報編

23 PR情報編

25 商品・サービス編

27 お知らせ・クーポン編

29 よくあるご質問

30 登録時のご注意・禁則



みんなを高知を盛り上げよう!

地域事業者の方々のデジタル化推進と高知の商流創造に貢献したい...そんな想いから、地域情報発信アプリ「みんなのジモッチャ」は誕生しました。「ジモッチャビジネス」を活用するとみんなのジモッチャを通じて県内外にあなたのお店や施設の情報発信ができます。

まずはジモッチャビジネスをダウンロードしよう!

まずは、経営者・オーナー様がアプリをダウンロードしてお申込みください。



お店の情報発信スタートにゃ



ATTRACTIVE

魅せよう!

テンプレートに沿ってお店情報を写真や動画とともに入力するだけで、美しいコンテンツに自動編集して公開できます。



TELL

伝えよう!

お店や施設をPRしよう! 情報・挑戦・こだわり・ストーリーなど、魅力を伝えファンをさらに広げよう!



GET

集めよう!

ジモッチャビジネスで「お知らせ」や「クーポン」をつくって発信できます。ファンに向けたプッシュ通知も可能に。



高知の事業者
御用達!



「みんなのジモッチャ」は
高知の情報が満載!

ココ
見てね!

『ジモッチャビジネス』にご登録ください!

以下の業種の方がお申込みいただけます。

おいしい



- レストラン
- 食堂
- カフェ・喫茶店
- スイーツ・甘味
- パン屋・ベーカリー
- 和食
- 洋食
- 創作料理
- イタリアン・フレンチ
- 中華
- 韓国料理
- 麺類
- カレー
- 居酒屋
- スナック
- バー・クラブ
- やさい
- くだもの
- さかな
- おにく
- お米
- 惣菜
- お茶
- コーヒー
- 紅茶
- 乾き物・調味料
- その他

ショップ



- ショッピングモール
- デパート
- スーパー
- ホームセンター
- レンタルショップ
- 着物・着物レンタル
- レンタカー
- コンビニ
- クリーニング・コインランドリー
- 銭湯
- インテリア・雑貨
- スポーツ・アウトドア
- 家電・デジタル
- 本・音楽・楽譜
- 花・グリーン
- ホビー・おもちゃ
- 食品
- キッチン用品
- 日用品
- DIY・工具
- 車関連
- 文具
- まんが
- アニメ
- ペット
- ギフト
- お土産
- その他

ライフ



- 自治体
- 金融機関
- ATM
- 病院
- 薬局・ドラッグストア
- 学校
- 学習塾
- スクール・習い事
- バス・タクシー
- 代行サービス
- 掃除・家事代行サービス
- ケアハウス
- 冠婚葬祭
- 不動産
- 弁護士・弁理士
- 司法書士
- 行政書士
- 税理士
- 社労士
- 経営コンサルタント
- 土地家屋調査士
- お住まい
- その他

ジオ
グラフィ



- 神社・寺
- 歴史・文化・旧跡
- 自然・景観地
- 祭り・地域イベント
- その他

きれい・
健康



- 美容室
- 理容店
- ヘアサロン
- 化粧品
- ブライダル
- スポーツジム
- ウェルネス
- フィットネス
- エステサロン・美容サロン
- リラクゼーション・マッサージ
- 整体
- カイロプラクティック
- その他

ホリデー



- 映画
- 劇場
- カラオケ
- ドライブ
- サイクリング
- 公園
- 動物園
- 水族館
- スポーツ施設
- キャンプ場
- BBQ場
- レジャースポット
- アウトドア
- ウォータースポーツ・マリンスポーツ
- アクティビティ
- 観光施設
- 宿泊施設
- 温泉
- リゾート
- ライブハウス
- その他

こども



- お子様メニュー
- 子供服
- 制服
- 教材
- スクール・習い事
- 子供割引
- 赤ちゃん
- 保育機関
- 自然体験
- モノづくり体験
- 果物・野菜狩り
- 家族旅行
- キッズフリー
- 本・音楽・楽譜
- ホビー・おもちゃ
- まんが
- アニメ
- 学習塾
- 文具
- 公園
- スポーツ施設
- レジャースポット
- アウトドア
- ウォータースポーツ・マリンスポーツ
- その他



お申込みには簡単な審査がございます。
登録できないカテゴリーや審査の結果お断り
する場合もございますのでご了承ください。

ATTRACTIVE

魅せよう!

集客☆販促 カンタンアプリ!

クーポンで
リピーターが増え!!

お店の情報を カンタン発信できる!

お店の詳細な情報やお知らせをタイムリーに登録して発信。商品は動画や画像で5枚まで登録可能です。テンプレートが用意されているので情報の登録・編集・管理を簡単に行うことができます。内容に従って登録するだけで自分だけの店舗ページが完成します。

テンプレートがあるので
メニューの登録が
ラクラク!



クーポンもカンタン発行! 集客・リピート率もアップ

新しいお客さんが
増えました!



登録店舗全店や店舗ごとなどに自由にクーポンを設定して発行。検索カテゴリーやキーワードも設定できるので来店促進にも効果を発揮します。

管理者の権限を分けて 更新ができるから安心!

権限を分けて
更新ができると
管理が便利だね

運営管理者

店舗の経営者・オーナー様は運営管理者としてご登録いただくことで、店舗の管理や店舗管理者の追加・削除、店舗情報の更新などすべての機能を使うことができます。

店舗管理者

店舗管理者の方は、各店舗のPR情報やお知らせ、クーポンを登録することができます。



利用状況がひと目でわかって 次の一手に役立つ!

どんな人がクーポンを使ったかなどのユーザー分析や、店舗情報の更新をいつ行ったかなどの更新履歴など、お店を運営するうえでのサポート機能が充実しています。

2022年9月提供予定

シンプルな画面で
必要な情報が
すぐにわかる!!



TELL

伝えよう!

スマホで
カンタンに登録し、
デジタル配信!

お店の魅力を積極的に
アピールできます!

どんな
キャンペーンに
しようかな?

クーポンで
ファン作り
しましょう!

お知らせやクーポンが
毎月1回1000通まで
無料配信できます。

お店や施設の
PRや営業情報が
掲載できる!

社長、うちも
デジタル化
やりましょう!

画像や動画も
掲載できるの?

商品&サービスが
掲載できます。

お知らせやクーポンが
毎月1回1000通まで
無料配信できます。
お知らせやクーポンが
毎月1回1000通まで
無料配信できます。
お知らせやクーポンが
毎月1回1000通まで
無料配信できます。

経費節減に役立つ
ウレシイ機能
です!

けっこう簡単に
登録できるね!

どの商品を
のせようか?



GET

集めよう!

ファンをふやそう!

♡を集めて



♡で「つながる」、

♡で「トク」する

みんなのジモッチャは、高知の元気を応援するアプリです。お店のホーム画面のお気に入り♡マークをつけてくれたお客さまとつながって、最新情報やクーポンをお届けしよう!



コミュニティ内で

「お知らせ」と「クーポン」

をセットで配信できます

店舗や施設に興味を持ったお客さまが「お気に入り」登録をすると、「お気に入り」登録してくれたお客さまのみで形成されるコミュニティができます。「お知らせ」と「クーポン」は、セットで配信可能。



♡を押してもらって

♡コミュニティをつくらう!

1

お客さまに「みんなのジモッチャ」をダウンロードしてもらおう!

2

アカウント登録の後、お店のホーム画面のお気に入り♡マークを押してもらおう!

3

♡マークでつながったお客さまに最新情報やクーポンを配信できます。



◎お知らせやクーポンの配信時には、内容に限りがないか権限者様が充分ご確認ください。



ジモッチャビジネスを スタートアップするために。

登録前に ご理解 いただきたい 事項

- ジモッチャビジネスは、「みんなのジモッチャ」に情報掲載するための事業者用アプリです。
- ご自身のスマートホンにアプリをダウンロードしてご活用ください。
- 経営者・オーナー様がお申込みできます。複数店をお持ちの方も初回利用申込みは1回で!
- 手続き完了後に運営管理者(任意)・店舗管理者(店舗毎・任意)を登録します。
- 更新情報はプッシュ通知でお知らせ、公開前に確認できて安心です!

ジモッチャビジネスのアカウント権限について

経営者・オーナー様・ 運営管理者のアカウント

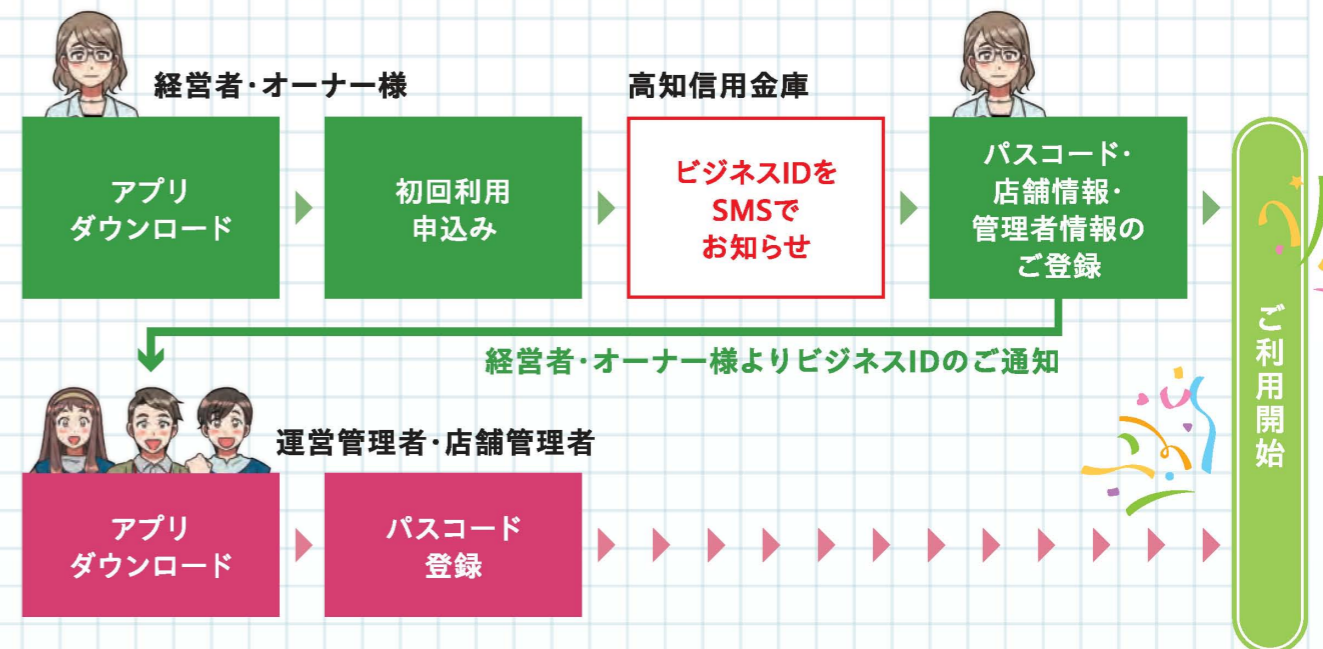
- 全体管理をするアカウントです。(経営者・オーナー様1名、運営管理者1名)
- 事業者情報や店舗追加/店舗管理者/店舗情報の登録など、ジモッチャビジネスアプリのすべての機能がご利用いただけます。
- 登録や修正した情報をすぐに公開いただける権限があります。

店舗管理者のアカウント

- 店舗毎に2名まで設定できるアカウントです。(店舗管理者は任意登録です)
 - 担当している店舗情報の登録/更新機能をご利用いただけます。
 - 登録した店舗情報に対し、3日後以降の公開日を設定できます。
- ※登録データは公開日から、みんなのジモッチャアプリに自動的に反映され、一般公開されます。経営者・オーナー様、運営管理者様は、必ず登録内容をご確認ください。



スタートアップの手続きは、とっても簡単!

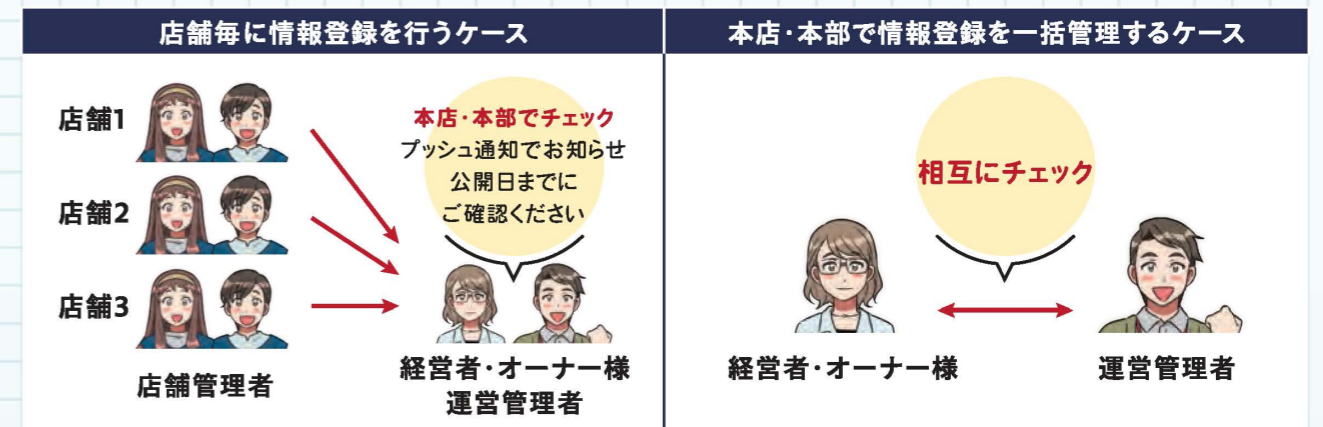


アカウント登録パターンについて

● 店舗・施設が1つの場合

	アカウント	登録内容
ケース1	経営者・オーナー様	経営者・オーナー様のみでもOKです
ケース2	経営者・オーナー様 運営管理者	店舗管理者なしでもOKです
ケース3	経営者・オーナー様 運営管理者 店舗管理者	店舗管理者を1名登録 合計3名の登録でもOKです
ケース4	経営者・オーナー様 運営管理者 店舗管理者1・2	店舗管理者を2名登録 最大4名までご登録いただけます

● 店舗・施設が複数の場合



初回利用申込み準備シート

ジモッチャビジネスのお申込みの前に、以下にご記入いただくと入力スムーズに進みます。

管理アカウント	スマホ電話番号
経営者・オーナー様	

● 入力いただく内容(事業者情報)

法人	本社情報	法人名	
		法人名(カナ)	
		法人番号	
		本社所在地	〒
		本社電話番号	
〈共通〉 法人・ 個人事業主	代表店舗情報 (店舗1)	店舗名	
		店舗名(カナ)	
		店舗所在地	〒
		店舗電話番号	
	代表者情報	氏名	
		氏名(カナ)	
		生年月日	
		性別	
		住所	
		電話番号	
本人確認書類	アップロードでご登録いただけます。		

- 個人事業主の方は共通部分のみのご登録となります。
- 本人確認書類は次の書類のうちの一つをアップロードでご登録をお願いします。
(運転免許証・日本国パスポート・個人番号カード・各種健康保険証・在留カード・特別永住者証明書)

店舗情報・管理者情報の登録準備シート

2店舗以上ある場合は、お申込み時に登録した代表店舗以外の店舗を追加登録いただけます。
ジモッチャビジネスの店舗情報、管理者情報登録の前に、以下にご記入いただくと入力スムーズに進みます。

● 店舗情報

店舗2	店舗名	
	店舗名(カナ)	
	店舗所在地	〒
	店舗電話番号	
店舗3	店舗名	
	店舗名(カナ)	
	店舗所在地	〒
	店舗電話番号	

● 管理者情報

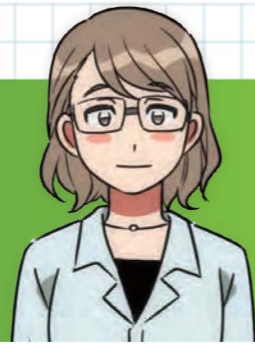
管理アカウント		氏名	氏名(カナ)	スマホ電話番号
運営管理者				
店舗1 (代表店舗)	店舗管理者1			
	店舗管理者2			
店舗2	店舗管理者1			
	店舗管理者2			
店舗3	店舗管理者1			
	店舗管理者2			

- 経営者・オーナー様は、登録した各管理者にビジネスIDをお伝えください。

必ずご登録ください

ジモッチャビジネス スタートアップ!

初回申込み編



登録できる方



経営者・オーナー様

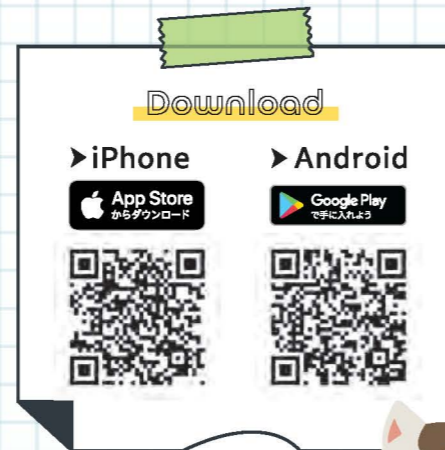
01 スマホで アプリをダウンロード

右記のコードを読み取り「ジモッチャビジネス」のアプリをダウンロードしてください。

次の書類をご準備いただくとお申込みがスムーズです。

List

- 本社所在地や代表店舗の所在地が分かるもの
- 代表者様のご本人が確認できる書類(運転免許証等)
- 法人の方は法人番号が分かるもの



ここから
ダウンロード!



02 初回申込み

1 「経営者様の初回申込みはコチラ」 ボタンをタップ

2 スマホ電話番号と認証コードを入力

ご自身のスマートホンの電話番号を入力し、質問・利用規約をチェックして送信ボタンをタップ。ショートメッセージが届いた認証コードを入力します。

3 事業者情報を入力

店舗情報や代表者様の情報を入力します。本人確認書類はアップロードするだけでOK!

4 利用申込完了

申込完了のショートメッセージが届きます。

5 ビジネスIDのご通知

審査完了後(1週間程度)にビジネスIDを記載したショートメッセージが届きます。
※審査の結果、ご希望に沿えない場合もございますのでご了承ください。

画面に従って
すすめるだけ!
カンタン申込み♪



03 店舗・管理者の登録

1 アプリにビジネスIDでログオン

ジモッチャビジネスアプリに、ビジネスIDを入力しログオンします。

2 パスコードを登録、スマホ生体認証もOK **重要**

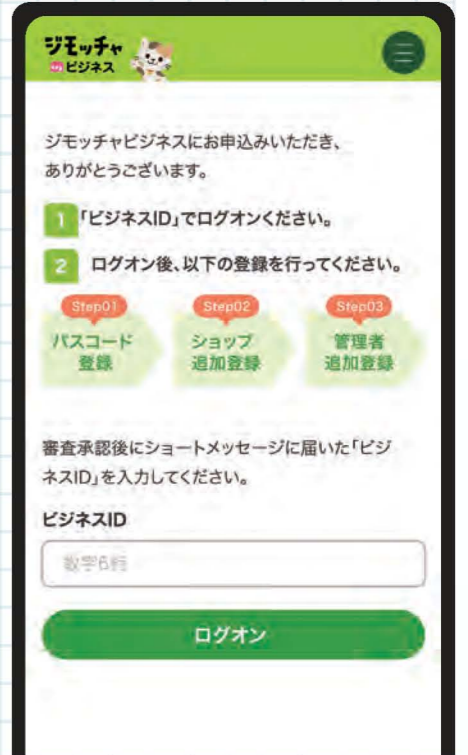
パスコード(数字6桁)は、各種情報の登録・更新に必要です。パスコードの代わりにスマホ端末の生体認証もご利用いただけます。

3 店舗の追加登録

2店舗以上ある場合は、店舗を追加登録いただけます。申込み時に登録した代表店舗以外の店舗を追加登録しましょう。
◎店舗は、お申込み完了後いつでも登録/変更できます。

4 運営管理者・店舗管理者の登録

運営管理者(任意)と店舗管理者(任意)を登録します。登録には、各管理者の名前と電話番号を入力します。
◎店舗管理者は、お申込み完了後いつでも登録/変更できます。



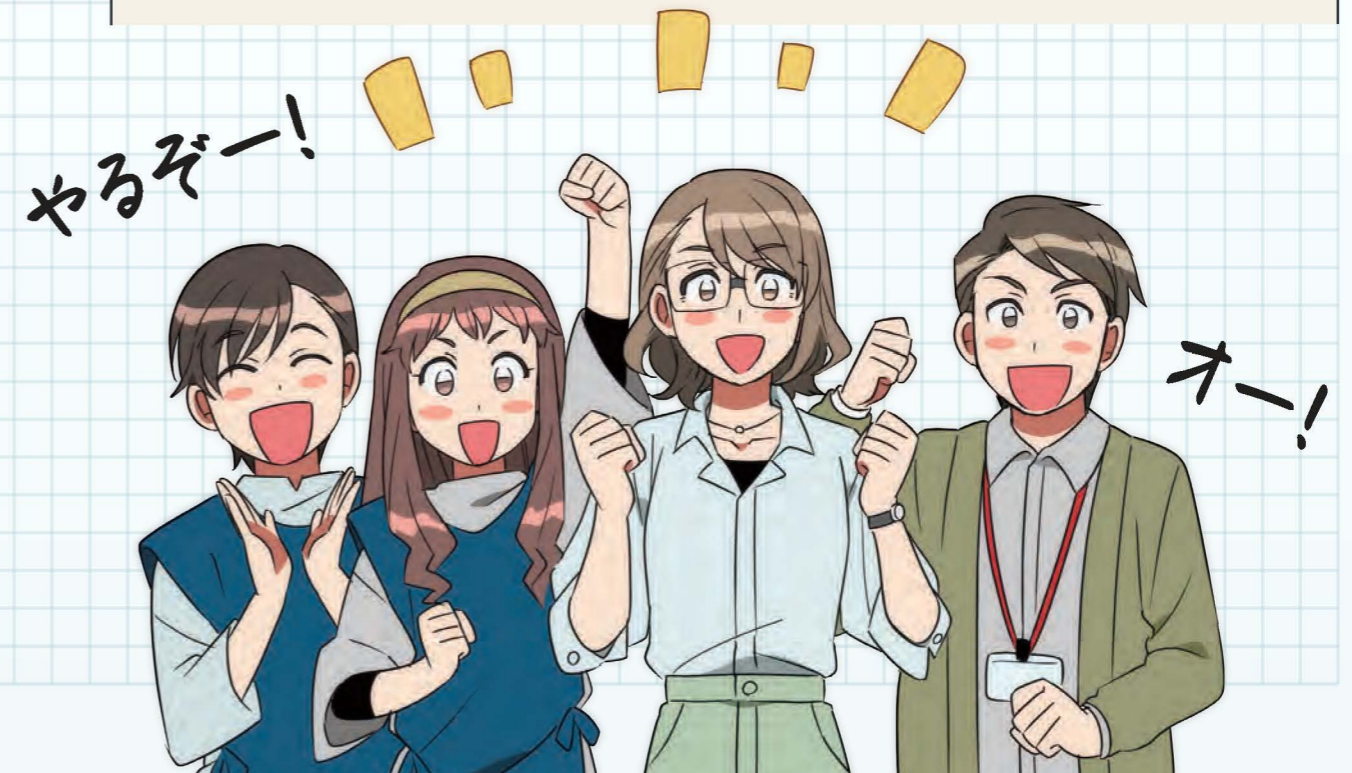
経営者・オーナー様へお願い

経営者・オーナー様は、登録した各管理者にビジネスIDをお伝えください。

◎申込手続き完了後に、運営管理者・店舗管理者の電話番号あてにジモッチャビジネスアプリのダウンロード依頼のショートメッセージが届きます。

◎ビジネスIDは、アプリダウンロード後の各管理者のログオン時に必要です。

ご注意
ください



ショートメッセージに従い必ずご登録ください

ジモッチャビジネス スタートアップ!

各管理者の初回登録編



登録できる方



運営管理者



店舗管理者

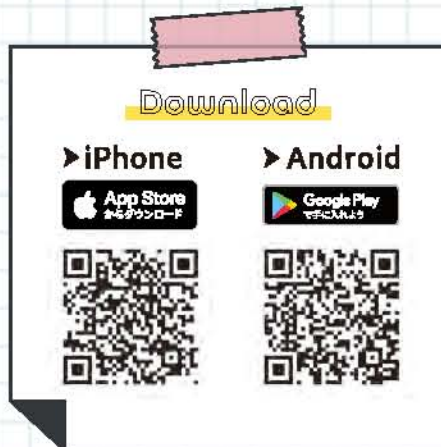
01

スマホで アプリをダウンロード

右記のコードを読み取り「ジモッチャビジネス」のアプリをダウンロードしてください。
ダウンロード後、次の事項をご確認ください。

List

- 経営者・オーナー様にビジネスIDをご確認ください。



02

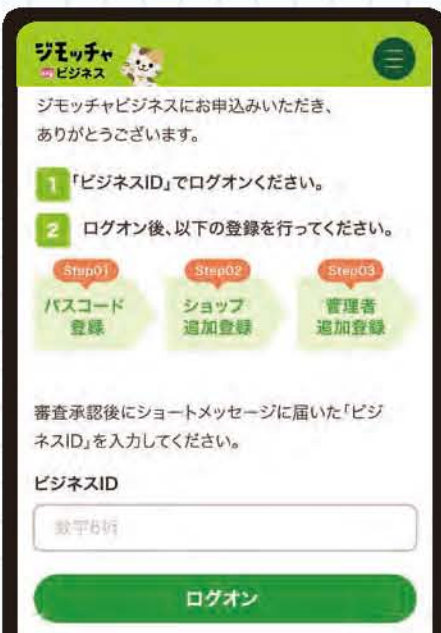
各管理者用の パスコード登録

1 「店舗管理者・運営管理者の方はコチラ」
ボタンをタップ

2 アプリにビジネスID・スマホ電話番号でログオン
ジモッチャビジネスアプリに、ビジネスID・アプリをダウンロードしたスマートフォン電話番号を入力しログオンします。
●ビジネスIDは、経営者・オーナー様にお問い合わせください。

3 ショートメッセージで届いた認証コードを入力
スマートフォンにショートメッセージで届いた認証コードを入力します。

4 パスコードを登録、スマホ生体認証もOK **重要**
パスコード(数字6桁)は、各種情報の登録・更新に必要です。
パスコードの代わりにスマホ端末の生体認証もご利用いただけます。



みんなに
ビジネスIDを
共有しなきゃね



さあ、はじめよう!

Let's JIMOCCHA

ジモッチャビジネスでデータ作成!
みんなのジモッチャで情報発信しよう!

1

基本情報編

店舗や施設のメインとなる基本情報を登録!
写真/動画/営業情報などを登録します。

P21へ

2

PR情報編

店舗や施設のPR情報を登録!
こだわり/ウリ/情熱など、PR情報を登録します。

P23へ

3

商品・サービス編

取り扱い商品やサービス情報を登録!
写真をつけて商品・サービスを登録します。

P25へ

4

2022年9月 開始

お知らせ・クーポン編

お知らせやクーポンを登録・配信!
動画・写真でお知らせ・クーポンを登録します。
お気に入り登録していただいたフォロワーに配信!

P27へ





ショップや施設の

1 基本情報編

店舗や施設のメインとなる基本情報を登録します。動画や写真は、店舗の外観や代表商品など、特徴が分かりやすいものを選びましょう！

カンタン登録！

“ 画面に沿って登録するだけでデザイン化できます！ ”

写真や動画で

“ メイン写真・動画でお店や施設の雰囲気や特徴を伝えよう！ ”

WEBとリンクも！

“ ご自身のWEBサイトやフェイスブック・ツイッターともリンクできます！ ”



必ずご登録ください

登録できる方



経営者・オーナー様



運営管理者



店舗管理者

事前のご準備

- 次のものをご準備いただくと登録がスムーズに進みます。
- 店舗・施設のメイン動画・写真(最大5つまでご登録可能)
 - 電話番号や営業時間・定休日など、店舗情報がわかるもの

登録手順

- 1 「店舗情報登録/変更はコチラ」ボタンをタップ
- 2 「店舗メイン動画・画像」ボタンをタップして、登録しよう！
 - ▶ トップページに掲載される動画と写真を登録します。
 - ▶ 店舗・施設の外観や代表商品・サービスなど、特徴的なものをご登録ください。

◎動画は最大1分までご登録いただけます。
◎本アプリに既に登録している動画・写真、他店舗で登録している動画・写真を使用することもできます。

- 3 「営業情報」ボタンをタップして、登録しよう！
 - ▶ トップページに掲載される営業情報を登録します。
 - ▶ 店舗・施設の営業時間/定休日/交通手段/座席数/平均予算/支払方法/予約方法/カテゴリ/キーワードなど、詳細情報をご登録ください。

◎カテゴリは、みんなのジモッチャアプリ表示の絞りこみ機能として使われます。ご自身の業務内容を表すカテゴリをご選択ください。(複数選択できます)
◎キーワードは、みんなのジモッチャアプリの検索にヒットさせるためのキーワードです。(最大20ワードまで登録できます)

- 4 公開日を設定→プレビューで確認
公開日を設定し、プレビューボタンをタップすると、みんなのジモッチャアプリでどのように表示されるか、ご確認いただけます。

- 5 登録内容を確認→パスコード入力
最後に登録内容を確認し、パスコードを入力して公開依頼します。
▶ 経営者・オーナー様、運営管理者様に登録内容がプッシュ通知されます。
公開日前日までに内容をご確認のうえ、誤りがあれば修正ください。

◎登録データは公開日から、みんなのジモッチャアプリに自動的に反映され、一般公開されます。経営者・オーナー様、運営管理者様は、必ず登録内容をご確認ください。



2 PR情報編

ショップや施設の

店舗や施設のPR情報が登録いただけます。「こだわり」や「ウリ」「努力」「情熱」など、良いところを登録して、どんどんPRしよう!

挑戦



有機JAS認定、環境保全を考え、未来につなぐオーガニックコーヒー
仕入れから焙煎まで自社で行っています。人にも環境にもやさしい、未来につなぐオーガニックコーヒーに挑戦しています。

ストーリー



オーガニックにこだわりつけ、お客さまに支えられて創業50周年に。創業当初から各種イベントに参加し、おひとりおひとりにオーガニックコーヒーのこだわりと美味しさを伝えてきました。

Other Label

信念 アイデア 情熱
探究心 唯一無二
工夫 努力 笑顔 etc.

こだわり



高知県産食材100%使用
高知県産の食材にこだわって使用しています。旬の野菜や新鮮な海の幸など、今しか味わえない美味しさをワンプレートに。

任意のご登録です

登録できる方



事前のご準備

- 次のものをご準備いただくと登録がスムーズに進みます。
- PRしたいことの動画・写真を集める。
 - PRしたいことの文章をまとめておく。

登録手順

- 1 「店舗情報登録/変更はコチラ」ボタンをタップ
- 2 「店舗PR」ボタンをタップして、登録しよう!
▶ PR情報の「ラベル」を選択します。
◎こだわり/ストーリー/ウリ/歴史/情熱/工夫など、PR内容に合わせたラベルを表示します。
▶ 店舗PRの内容(タイトル/説明文/動画/写真)を登録します。
- 3 対象店舗の登録
▶ 店舗が複数ある場合は、PR情報を掲載する対象店舗を選択します。
◎店舗管理者は、ご自身が管理している店舗が選択可能です。
- 4 公開日を設定→プレビューで確認
公開日を設定し、プレビューボタンをタップすると、みんなのジモッチャアプリでどのように表示されるか、ご確認いただけます。
- 5 登録内容を確認→パスコード入力
▶ 最後に登録内容を確認し、パスコードを入力して公開依頼します。
▶ 経営者・オーナー様、運営管理者様に登録内容がプッシュ通知されます。
公開日前日までに内容をご確認のうえ、誤りがあれば修正ください。
◎登録データは公開日から、みんなのジモッチャアプリに自動的に反映され、一般公開されます。経営者・オーナー様、運営管理者様は、必ず登録内容をご確認ください。



3 商品・サービス編

ショップや施設の

取り扱い商品やサービス情報を登録します！
 新商品や売れスジ商品やおすすめのサービスなど、
 集客につながる情報をたくさん登録しよう！

**値引き価格も
表示可能**



ワンプレートランチ
 1,300円(税込)
1,000円(税込)
 高知県産の食材にこだわって使用しています。旬の野菜や新鮮な海の幸など、今しか味わえない美味しさをワンプレートに。

“ 値引き前価格と
 値引き後価格を表示して、
 おトク感を演出！ ”



写真でリアルに

“ 商品やサービスの特徴が
 分かる写真で伝えよう！ ”

季節限定企画も



“ 公開期間を設定できます。
 季節限定や
 期間限定企画も
 安心して配信できます！ ”



任意のご登録です

登録できる方



経営者・
オーナー様



運営
管理者



店舗
管理者

事前のご準備

次のものをご準備いただくと登録がスムーズに進みます。

- 商品やサービスの写真を集める。
- 商品やサービスの価格、説明文章をまとめておく。

登録手順

- 1 「店舗情報登録/変更はコチラ」ボタンをタップ
- 2 「商品&サービス」ボタンをタップして、登録しよう！
 ▶ 商品・サービス名/説明文/価格を登録します。
 ◎価格は、すべて税込み価格で入力ください。
 ▶ イメージ写真を登録します。
- 3 対象店舗の登録
 ▶ 店舗が複数ある場合は、商品・サービス情報を掲載する対象店舗を選択します。
 ◎店舗管理者は、ご自身が管理している店舗が選択可能です。
- 4 公開日を設定→プレビューで確認
 公開日を設定し、プレビューボタンをタップすると、みんなのジモッチャアプリでどのように表示されるか、ご確認いただけます。
- 5 登録内容を確認→パスコード入力
 ▶ 最後に登録内容を確認し、パスコードを入力して公開依頼します。
 ▶ 経営者・オーナー様、運営管理者様に登録内容がプッシュ通知されます。
 公開日前日までに内容をご確認のうえ、誤りがあれば修正ください。

◎登録データは公開日から、みんなのジモッチャアプリに自動的に反映され、一般公開されます。経営者・オーナー様、運営管理者様は、必ず登録内容をご確認ください。



4

ショップや施設の

お知らせ・クーポン編



動画・写真付で

“お知らせ・クーポンを魅力的な動画や写真をつけて伝えよう!”

2022年9月 開始

お知らせ + クーポン

毎月1回

1000通まで送れちゃう!

対象店舗が選べる

“店舗単位でも、全店舗でも、自由にお知らせやクーポンがカンタン配信できます!”

クーポンには有効期限を

“クーポンには、公開期間とは別に有効期限が設定できます。お知らせにクーポンをつけることも!”



任意のご登録です

登録できる方



経営者・オーナー様



運営管理者



店舗管理者

事前のご準備

次のものをご準備いただくと登録がスムーズに進みます。

- お知らせ・クーポンに掲載する動画や写真を集める。
- お知らせやクーポンの内容をまとめておく。

登録手順

- 1 「店舗情報登録/変更はコチラ」ボタンをタップ
- 2 「お知らせ」をタップして、登録しよう!
 - ▶ タイトル/説明文/イメージ写真・動画を登録します。
 - ▶ お知らせに関連するクーポンがある場合は、対象クーポン「あり」を選択してください。

◎お知らせ内容に「クーポンあり」表示が付きます。
- 3 「クーポン」をタップして、登録しよう!
 - ▶ タイトル/説明文/イメージ写真・動画/有効期限を登録します。
 - ▶ 公開期間とは別にクーポン上に表示できる有効期限を設定いただけます。

◎割引率等がお間違えないよう、公開前にクーポン内容を再度ご確認のうえ、ご登録ください。
- 4 対象店舗の登録 (お知らせ・クーポン共通)
 - ▶ 店舗が複数ある場合は、お知らせ・クーポンの対象店舗を選択します。

◎店舗管理者は、ご自身が管理している店舗が選択可能です。
- 5 公開日を設定→プレビューで確認 (お知らせ・クーポン共通)
 - ▶ 公開日を設定し、プレビューボタンをタップすると、みんなのジモッチャアプリでどのように表示されるか、ご確認いただけます。
- 6 登録内容を確認→パスコード入力 (お知らせ・クーポン共通)
 - ▶ 最後に登録内容を確認し、パスコードを入力して公開依頼します。
 - ▶ 経営者・オーナー様、運営管理者様に登録内容がプッシュ通知されます。公開日前日までに内容をご確認のうえ、誤りがあれば修正ください。

◎登録データは公開日から、みんなのジモッチャアプリに自動的に反映され、一般公開されます。

◎公開日にお店や施設にお気に入り登録したユーザーにプッシュ通知されます。経営者・オーナー様、運営管理者様は、必ず登録内容をご確認ください。



よくあるご質問

Q パスコードを忘れてしまいました

A 「パスコード変更はコチラ」→「パスコードを忘れた方はこちら」ボタンを押すと、登録電話番号宛に認証コードを送信しますので、画面の指示に従い、パスコードの再設定を行ってください。

Q アプリを間違えて削除してしまいました

A アプリを再インストールした後、ビジネスIDと電話番号を入力してください。SMS認証をすることで、再度ご利用いただけます。

Q スマートホンの機種変更をした場合はどうしたら良いですか？

A **電話番号に変更がない場合**
新しいスマートホンにアプリをダウンロードし、ビジネスIDと電話番号を入力してください。SMS認証をすることで、再度ご利用いただけます。

電話番号を変更した場合
経営者・オーナー様または運営管理者の方が「経営者様メニューはコチラ」→「経営者、運営管理者情報の変更」または「店舗管理者情報の変更」ボタンを押して、機種変更・電話番号変更した方の「電話番号変更」を行ってください。
電話番号変更後は、機種変更をした新しいスマートホンでアプリをダウンロードして、SMS認証をすることで、再度ご利用いただけます。

Q 掲載する画像や動画のサイズや長さに上限はありますか？

A 掲載できるサイズは画像は5MB(メガバイト)、動画は100MBまでです。
動画の長さは最大1分までです。

Q 複数店舗を管理しています。お知らせ、商品、サービス等を一括登録できますか？

A 登録可能です。経営者・オーナー様、運営管理者の方は、情報登録時に「全店舗選択」または「店舗選択」により、公開対象とする店舗をご選択いただくことで、同じ情報を一括で掲載・配信できます。
複数店舗を管理されている店舗管理者の方は、その範囲で店舗を選択いただき、同じ情報を一括で掲載・配信できます。

Q 公開中の情報(お知らせ、クーポン、PR、商品、サービス等)を変更したい

A 変更可能です。変更したい公開中の情報を選択し、「修正する」ボタンから「公開停止」をお願いします。公開停止した情報を選択し、「コピーして新規登録する」を押して、修正したい箇所を修正のうえ、公開をお願いします。

Q 情報登録時のテンプレート参照とはどのような機能ですか

A 作成した情報を、「みんなのジモッチャ」で見たときにどのように表示されるか確認する機能です。プレビュー機能と合わせてご利用ください。

登録時のご注意

- 本アプリのご登録にはスマートホンと携帯電話番号が必要です。
- 本アプリをご利用いただけない業種がございます。
詳しくは、高知信用金庫ポータルサイトビジネスアカウント規約をご確認ください。
- 本アプリへのご登録は、所在地が高知県内の店舗・施設が対象です。
- ご入力いただいた自宅・勤務先の電話番号または携帯電話に申込内容の確認のため、当金庫よりお電話をさせていただく場合がございます。
- ご利用には審査がございます。
審査の結果、ご希望に添えない場合もございますので、あらかじめご了承ください。
- 入力漏れ・誤入力にご注意ください。なお、入力内容に誤りがあった場合には、事前にご連絡した審査結果にかかわらず、ご希望に添えない場合もございますので、あらかじめご了承ください。

禁 則

- 本アプリのご利用にあたり、法令違反、公序良俗に反するおそれのある行為、権利を侵害する行為等について、禁止事項を定めています。
詳しくは、高知信用金庫ポータルサイトビジネスアカウント規約および、高知信用金庫ポータルサイト利用規約をご確認ください。

高知信用金庫
ポータルサイト
ビジネスアカウント規約



高知信用金庫
ポータルサイト利用規約

