

無理なく

借りる



.com  
BANK

お客様の「カンタン・便利」を  
追求した新しいカタチの  
住宅ローンです。

# 「無担保住宅ローン」

point

1

担保・保証人が不要で、必要書類が少なく、手続きが簡単な住宅ローンです。  
1,500万円までの住宅資金にご利用いただけます。

point

2

一戸建ての新築や、住宅・マンション（中古も可）の購入、住宅リフォーム、  
住宅ローンの借り換えなどにご利用いただけます。

point

3

基準利率を通常の住宅ローン並みの低金利に設定しています。  
新規にご利用のお客様は、さらに低金利の新規優遇利率が適用されます。

基準利率

新規優遇利率

ネット・  
リピート割引で

基準利率

新規優遇利率

ネット・  
リピート割引で

1年固定 年2.4% ▶ 年1.7% ▶ 年1.6%

5年固定 年2.6% ▶ 年1.8% ▶ 年1.7%

2年固定 年2.4% ▶ 年1.7% ▶ 年1.6%

10年固定 年2.6% ▶ 年1.8% ▶ 年1.7%

3年固定 年2.4% ▶ 年1.7% ▶ 年1.6%

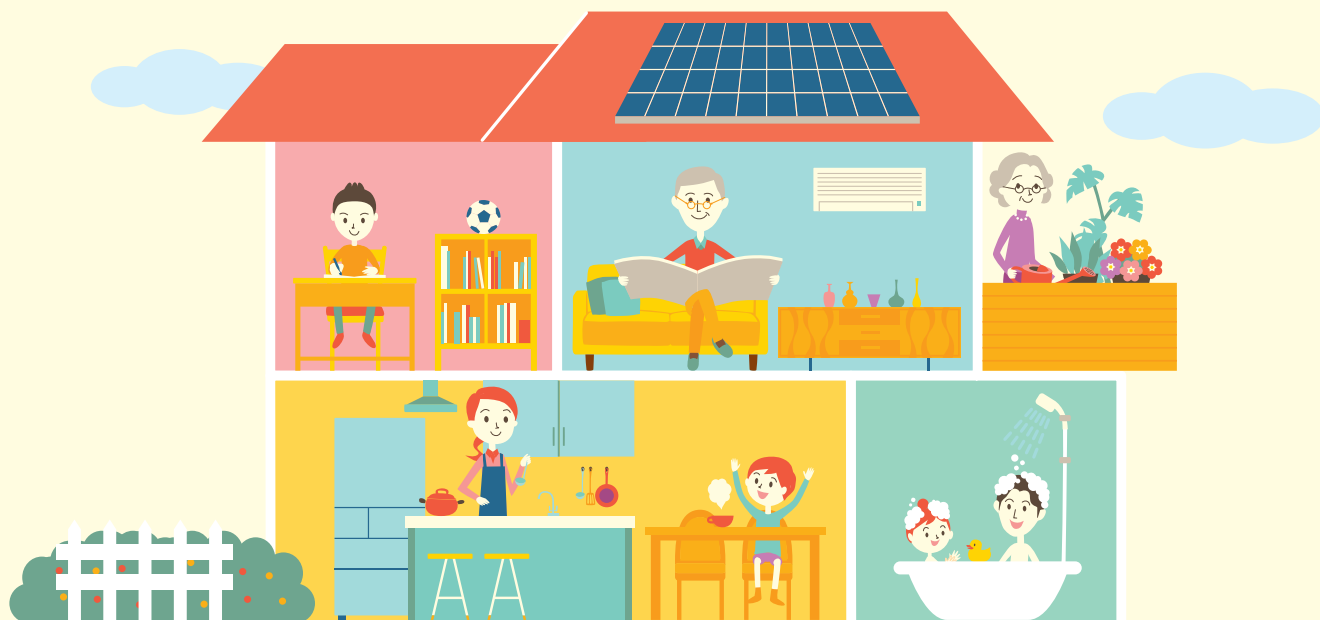
変動金利 年2.475% ▶ 年1.675% ▶ 年1.575%

## ■「無担保住宅ローン」のあらし

ご融資金額	最高1,500万円まで
資金のお使い途	<p>お申込人本人またはご家族が居住しているご本人持家のお住まい（お申込人本人が居住している場合は家族持家でも可。居住予定を含みます）に関する次の資金にご利用いただけます。</p> <ul style="list-style-type: none"> <li>●一戸建て住宅の新築資金</li> <li>●一戸建て住宅・マンション（新築・中古）の購入資金</li> <li>●土地（隣地・底地）の購入資金</li> <li>●住宅ローンの借り換え資金</li> <li>●ご融資金額が500万円を超える増改築・リフォーム資金</li> <li>●一戸建て・マンションの購入または住宅ローンの借り換えと併せた増改築・リフォーム資金</li> <li>●住宅の新築・購入や増改築・リフォームとあわせたインテリア・家電等の購入資金（100万円以内に限ります）</li> </ul> <p>○今回のお借り入れと自己資金で、必要資金の全額が賄える資金計画の場合にご利用いただけます。</p> <p>○ご融資の対象物件に、抵当権等が設定されていないものを対象とします。（ただし、当金庫の貸付にかかる抵当権、借り換えの対象となる住宅ローンにかかる抵当権は除きます）。また、資金使途が増改築・リフォーム資金または増改築・リフォームの借り換え資金の場合は、他行住宅ローンにかかる抵当権が設定されている物件でもご利用いただけます。</p>
ご融資期間	20年以内（最長6カ月間の元金据置ができます）

ご融資利率	本ローンの基準利率および新規優遇利率は、毎月店頭表示いたします。 金融情勢等により、店頭表示された期間中に適用利率が変更になる場合もございます。
新規優遇利率	無担保住宅ローンを新規にご契約いただく場合に適用となります。 「固定金利」「変動金利」のいずれかを選択いただけます。 ●固定金利…当初固定金利期間中、優遇利率を適用します。 ●変動金利…当初5年間、優遇利率を適用します。  ○毎回の返済額は優遇利率により算出します。○ローン延滞により基準利率が適用された場合でも、毎回の元金返済額は変更せず、基準利率により算出した利息額との合計を返済額とします。従って、優遇利率で算出した当初元金返済額を上回ることとなりますので、予めご了承ください。
ネット・リピー特割引	当金庫とのお取引により、ネット・リピー特割引でさらにおトクな優遇利率が適用となります。 ●ネット・リピー特割引は、本ローンをローンWEBサービスで予約申込された方、または、以下のいずれかに該当する方が対象となります。 ・本ローンのお申込時点またはご契約日時点でバックカードローン（基本プランまたは定額プラン）契約のある方 ・しんきん保証基金保証付住宅ローンまたは個人ローンを6カ月以上ご利用中の方または完済後3年以内の方
基準利率	優遇利率の適用期間満了後は、「変動金利」の基準利率が適用となります。 「変動金利」適用期間中、いつでも「固定金利」の基準利率に変更できます。 （当金庫所定の手数料が必要です）
ご返済方法	毎月元利均等返済（ご融資金額の50%までボーナス返済もできます）
担保・保証	担保・保証人は不要です。 ●しんきん保証基金の保証制度をご利用いただけます。 ●保証料は、ご融資利率に含まれます。
ご利用いただける方	お申込時の年齢が満20歳以上、最終返済時の年齢が満80歳以下の方で、しんきん保証基金の保証の受けられる方です。 ◆ご融資金額が1,000万円を超える場合は、団体信用生命保険にご加入いただける方が対象となります。 ◆年金受給者の方もお申し込みいただけます。 ◆勤続（営業）年数は問いませんので、店頭でご相談ください。
団体信用生命保険	団体信用生命保険にご加入いただけます。（保険料は当金庫が負担します） ○ご融資金額が1,000万円以内の場合は、任意でご加入いただけます。 ○満70歳以上の方はご加入いただけませんので、あらかじめご了承ください。

**ご注意** 各種ローン金利優遇サービスは、金融情勢等の変化により、取り扱いを中止することがございます。店頭でお確かめのうえ、お取引ください。



# 無担保住宅ローンのお申し込みからご融資まで

## ① 仮審査申込 (予約申込)

ドットコムダイレクト、ATM、窓口ドットコムステーション、ローンネット申込でローン仮審査申込が行えます。

- ・ドットコムダイレクトをご契約のお客様、当金庫キャッシュカードをお持ちのお客様は、サインレス・印鑑レスでお手続きいただけます。
- ・当金庫に口座やご契約がないお客様もローンネット申込をご利用いただくと当金庫ホームページから24時間仮審査申込が行えます。
- ・お手元に資料をそろえ、「前年年収」や「勤続年数」「居住年数」などを事前に調べておくことで申込手続きがスムーズに進みます。

## ② 仮審査結果のご連絡

お申し込みから1週間程度で、仮審査結果をご連絡します。今後のお手続きなどについてご相談させていただきます。

## ③ 本申込

本申込手続きのため、以下の書類と、ご返済用口座(ご本人名義)の通帳およびお届出印をお持ちになってご来店ください。

### お申し込み時に必要な書類

#### ① ご本人を確認する書類

運転免許証(取得されていない方は、パスポート・健康保険証・運転経歴証明書・個人番号カードのいずれか)

#### ② お使い途を証明する書類

- 一戸建て・マンション購入、土地購入の場合… 売買契約書
- 一戸建て新築の場合… 工事請負契約書・見積書など
- 増改築・リフォームの場合… 工事請負契約書・見積書・請求書など
- 住宅ローン借り換えの場合… 返済予定表および返済用預金口座通帳

#### ③ 年収を証明する書類

住民税決定通知書・住民税納税通知書・市町村の発行する公的所得証明書のいずれか  
・年金受給者の方は、年金決定通知書など年金額を確認できる書類  
・勤続2年未満などの理由で前記書類のない方は、「直近の給与明細」

#### ④ 対象物件の登記事項証明書

資金のお使い途によって、建物および土地、またはそのいずれか

必要に応じて別途書類をご提出いただく場合もございますので、ご了承ください。

## ④ ご契約

ご契約手続きのため、返済用口座の「通帳」と「お届出印」をお持ちになって、ご来店ください。

ご融資金は、原則お支払先へお振込みいたします。お支払先へお振込する際の金融機関名・口座番号もお知らせください。

## ⑤ ご融資

ご融資の実行(ご融資金額を返済用口座に入金)後、予めご指定いただいたお支払先の口座にご融資金をお振込みいたします。(振込手数料は別途ご負担いただきます)

住宅ローン借り換えの場合、後日、繰り上げ返済にかかる計算書をご提出ください。

審査の結果、ご希望に添えない場合もございますので、ご了承ください。