

便利な

サービス



スマホ×金融窓口

貴方のスマホが
金融窓口に進化します!

.com
BANK

スマホでかんたん・あんしん

.COM DIRECT

ドットコムダイレクト



スマホが**窓口!**

預金もローンも振込も、住所変更
手続きも。スマホが便利な「窓口」に。



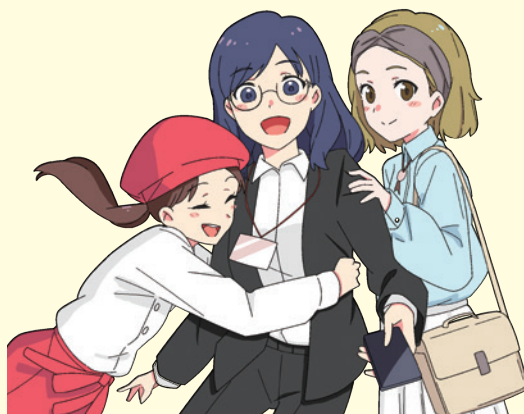
スマホが**通帳!**

残高も取引もらくらくチェック。
複数口座の管理も簡単簡潔。



スマホが**鍵に!**

独自開発の「スマホ鍵」を搭載。
セキュリティシステムを組み合わせ、
安全性を高めています。



ドットコムダイレクトは、
パソコンでも
ご利用いただけます。



「スマホ鍵」が不正をブロック

お手元のスマートホン等を「鍵」として登録いただき、
お取引の際の本人認証に活用する「スマホ鍵」を搭載して
います。お振り込みや取引限度額変更などの重要な取引は、
スマホ鍵を必須とし、不正を防止しています。

セキュリティ機能が充実

不正アクセスや不正使用など、ご自身によらない操作の
有無が確認できる「操作ログ照会」や、不正使用のおそれ
がある場合の「緊急利用停止」など、セキュリティ機能が
充実しています。

「取引確認ナンバー」で毎回認証

ログイン時のパスワードに加え、お取引の最後に毎回
異なる「取引確認ナンバー」をご入力いただくことで不正
利用を防止します。

利用時間制限でさらに安心

深夜時間帯にインターネットバンキングの不正利用が
多いことを考慮し、ご利用時間は生活時間帯(8:00～
21:00)に制限しています。

スマホ×金融取引

ドットコムダイレクトの便利な機能

スマホで

口座管理

預金もローンもスマホで！
複数口座の管理もできます！

異なる店舗の
口座もまとめて
管理しよう！



スマホで

ネット通帳

残高も取引内容もらくらくチェック！
リアルタイムで確認できます！

家計も経理も
スマホがあれば
便利ね！



スマホで

自動振替 予定照会

今日の未処理も明日の予定も
自動振替予定が分かる
優れた機能！

スマホで

お振り込み

オフィスから自宅から
簡単にお振り込み！
振込手数料もとってもおトク！

休憩時間に
手続きできるから
たすかるわ！



スマホで

定期預金

人気のリターンAもスマホから！
ノベルティも
自宅に届きます。

ノベルティも
楽しみね！



スマホで

お振り替え

ご利用口座を登録しておくで、
お振り替えもスムーズに行えます！



スマホで

自動つみたて定期

トータルバック口座をお持ちの方は
自動つみたて定期の契約も変更もスマホでOK！

スマホで

ローン申込

低金利で人気の個人向けローン
のお手続きもサインレス・印鑑レス！

スマホで

各種お手続き

住所変更やパスワードの変更も
スマホからお手続きいただけます。

忘れないうちに
手続きができて
安心！



スマホで

バックカードローン定額プラン

お借り入れや繰上げ返済もスマホから！
マネープランに合わせて計画的にご利用いただけます！



外出しなくても
用事が済むから
たすかる！



■サービス内容について

| | |
|------------------------|--|
| ネット通帳 | ドットコムダイレクトのご利用口座（当座預金・普通預金・定期預金・つみたて預金・カードローン・各種ローン）の残高・契約内容・取引明細（過去3カ月分）をご確認いただけます。 |
| 自動振替予定照会 | 公共料金・クレジットなど自動振替の「本日未処理分」「翌日振替予定分」が照会できます。 |
| お振り込み | ドットコムダイレクトのご利用口座に登録された普通預金口座から、高知信用金庫および他金融機関の国内本支店へお振り込みができます。 ◆振込先を登録すると、同一先へのお振り込みを簡単な入力で行うことができます。 |
| お振り替え | ドットコムダイレクトのご利用口座に登録された口座間（普通預金から当座預金・普通預金・定期預金・つみたて預金・カードローン）のお振り替えができます。 |
| 定期預金 | 総合口座定期預金がお預け入れいただけます。 また、総合口座定期預金のご解約や2カ月前からの満期処理予約もできます。 ◆満期処理予約では、契約変更・増額継続・減額継続・解約予約が行えます。 ◆ご解約の場合、解約金は普通預金口座へ入金されます。 |
| 自動つみたて定期 | トータルバック通帳での自動つみたて定期預金の新規ご契約ができます。 また、ご契約いただいている自動つみたて定期預金の積立金額や積立日も変更できます。 |
| ご融資 | |
| ローン予約申込 | 個人のお客様は、住宅ローン・個人ローン・バックカードローンがお申し込みいただけます。 「前年年収」や「勤続年数」「居住年数」などを事前に調べておくことで申込手続きがスムーズに進みます。 ◆ローン予約申込により仮審査をいたします。 ◆仮審査結果をご連絡した後、本サービスまたは窓口にて本申し込みいただけます。 |
| ローン本申込 | 個人のお客様は、予約申込可決後、個人ローン・バックカードローンが本申し込みいただけます。 ◆必要書類は Web でご登録いただけます。 ◆住宅ローンは予約申込可決後、窓口で申込書記入により本申し込みいただけます。 |
| バックカードローン 定額プラン | バックカードローン定額プランをご契約のお客様は、お借り入れや繰上げ返済ができます。 また、返済金額・返済日が変更できます。 |
| 各種お手続き | |
| 住所・電話番号・ お勤め先情報の変更 | 個人のお客様は、住所・電話番号変更およびお勤め先情報を変更できます。ローン取引のあるお客様の住所変更に必要な住民票も当金庫が代行徴求いたします。 |
| ご利用口座の登録・ 解除 | ドットコムダイレクトで利用する口座の登録・解除ができます。 |
| パスワード変更 | ドットコムダイレクトのログインに必要なパスワードの変更ができます。安全にご利用いただくためにも、定期的な変更をお勧めします。 |
| スマホ鍵設定変更 | スマホ鍵の利用が任意の取引については、スマホ鍵の利用を解除することができます。また、スマホ鍵利用の再設定もできます。 |
| 取引限度額設定 | ドットコムダイレクトで一日に利用できる「お振り込み」「お振り替え」の取引限度額が変更できます。 |
| 取引確認ナンバー カードの紛失・盗難届 | 取引確認ナンバーカードの紛失・盗難を登録すると、取引確認ナンバーが必要なお取引を停止いたします。 |
| スマホ鍵の紛失・ 盗難届 | スマホ鍵として登録いただいているスマートホンや携帯電話などの紛失・盗難を登録すると、スマホ鍵が必要なお取引を停止いたします。 |

■「ドットコムダイレクト」のあらまし

| ご利用いただける方 | 当金庫本支店で普通預金口座を開設している個人、個人事業主または法人（任意団体等の法人格のない団体は除く）のお客様 ◆犯罪収益移転防止法の本人確認手続きを行っていない場合は、手続き後のお取り扱いとなります。 | | | | | | | | | | | | | |
|------------|---|----------------|------------------------------|------------|----------------------------------|----|--|------|------------|--------------------|----------------|------------|--|----------------|
| ご利用時間 | 8：00～21：00 ◆深夜時間帯にインターネットバンキングの不正利用が多いことに配慮し、本サービスのご利用時間は生活時間帯に制限しています。 ◆メンテナンスのため、サービスを一時休止する場合がございますのでご了承ください。 | | | | | | | | | | | | | |
| 利用手数料 | 無料 ◆インターネットご利用時の接続料等はお客様のご負担となります。 | | | | | | | | | | | | | |
| 推奨環境 | 以下の環境でのご利用をお薦めします。（2024年8月1日現在）  スマートホンでのご利用 <table border="1" data-bbox="486 698 1380 801"> <tr> <td>iPhone 端末</td> <td>iOS 13.x 14.x 15.x 16.x 17.x</td> </tr> <tr> <td>Android 端末</td> <td>Android 10.x 11.x 12.x 13.x 14.x</td> </tr> </table> ◆上記 OS は当金庫で動作確認を行っている OS です。標準ブラウザ以外では正しく動作しない可能性があります。 ・ iPhone は Apple Inc. の商標です。Android は Google Inc. の商標です。  パソコンでのご利用 <table border="1" data-bbox="486 963 1380 1120"> <thead> <tr> <th colspan="2">OS</th> <th>ブラウザ</th> </tr> </thead> <tbody> <tr> <td>Windows 10</td> <td>(32bit 版 /64bit 版)</td> <td>Microsoft Edge</td> </tr> <tr> <td>Windows 11</td> <td></td> <td>Microsoft Edge</td> </tr> </tbody> </table> ◆推奨の OS ・ ブラウザは当金庫で動作確認を行っている OS ・ ブラウザです。推奨環境以外でご利用いただいた場合、正しく動作しない可能性があります。 ・ Windows および Microsoft Edge は米国 Microsoft Corporation の米国およびその他の国における登録商標または商標です。 | iPhone 端末 | iOS 13.x 14.x 15.x 16.x 17.x | Android 端末 | Android 10.x 11.x 12.x 13.x 14.x | OS | | ブラウザ | Windows 10 | (32bit 版 /64bit 版) | Microsoft Edge | Windows 11 | | Microsoft Edge |
| iPhone 端末 | iOS 13.x 14.x 15.x 16.x 17.x | | | | | | | | | | | | | |
| Android 端末 | Android 10.x 11.x 12.x 13.x 14.x | | | | | | | | | | | | | |
| OS | | ブラウザ | | | | | | | | | | | | |
| Windows 10 | (32bit 版 /64bit 版) | Microsoft Edge | | | | | | | | | | | | |
| Windows 11 | | Microsoft Edge | | | | | | | | | | | | |

■セキュリティ対策

| | |
|----------------|---|
| スマホ鍵 | スマホや携帯電話などからの架電により、お取引の本人認証を行うことで、第三者による不正利用を防止します。（口座管理・ネット通帳・自動振替予定照会・パスワード変更に限定した照会取引のみのお申込みの場合は、スマホ鍵の登録はございません） |
| パスワード・取引確認ナンバー | ログイン時にパスワードと、お取引の最後に毎回異なる取引確認ナンバーをご入力いただくことで、第三者による不正利用を防止します。 |
| サービス利用時間の制限 | サービス利用時間を8:00～21:00までに制限し、お客様が気づきにくい深夜に第三者に不正利用されるリスクを軽減しています。 |
| 自動ログアウト | ログインしたまま放置した場合など、一定の時間内に操作がない場合、自動的にログアウトすることで、第三者による不正利用を防止します。 |
| お客様情報の暗号化 | データの送受信においてセキュリティレベルが高いといわれている暗号化方式「256bit SSL (Secure Socket Layer)」を採用しています。 |
| 操作履歴の表示 | 直近3カ月分のログイン履歴を含む操作履歴をご確認いただけますので、第三者による不正アクセス・不正利用をチェックすることができます。 |
| 緊急利用停止 | パスワードの漏えい等により第三者による不正利用のおそれがある場合、お客様ご自身の判断によりドットコムダイレクトの利用を停止できます。 |
| ソフトウェアキーボード | パソコンをご利用の場合は、スパイウェア対策として、ソフトウェアキーボードから操作することでパスワードや取引確認ナンバーが第三者に漏えいする危険性を減らし、安全にお取引いただけます。 |

■「ドットコムダイレクト」のご利用でご注意いただきたい事項

- お申し込みから1～2週間程度で、ドットコムダイレクトのお取引に必要な「取引確認ナンバーカード」「ご契約番号」「仮パスワード」を、簡易書留郵便で届出住所宛にご送付しますので必ずお受け取りください。万一、お受け取りされない場合は、ドットコムダイレクトのお申し込みを取り消しさせていただく場合がございます。
- パスワードは、生年月日・電話番号等他人に推測されやすい番号の利用を避け、他人に知られないよう管理してください。他人に知られた場合や知られる状態となった場合、またはお取引の安全性を確保するためにパスワード変更を行いたい場合は、速やかに変更手続きを行ってください。当金庫および当金庫職員が、電話や電子メール等でパスワード等をお聞きすることはありません。
- 取引確認ナンバーは、お取引で使用する重要な番号です。絶対に他人に教えたり渡したりしないでください。また、取引確認ナンバーカードの画像を残すなど、記載内容等の転記・複製等の行為は行わないでください。
- 当金庫から契約者宛に電子メールをお送りすることはありません。当金庫を装った電子メールが届いても、添付されているファイルを開いたり、ご契約番号・パスワード・取引確認ナンバーの入力は絶対に行わないでください。
- パスワード等について、偽造・変造・盗用または不正使用その他のおそれがある場合やスマホ鍵として登録した端末を紛失・盗難または不正使用その他のおそれがある場合、契約者は直ちに本サービスの緊急利用停止を行ってください。
- 不特定多数の方が使用するパソコンでのご利用はお避けください。また、不審な電子メールを不用意に開いたり、通常とは異なる不審なサイトへのアクセスやソフトウェア等のダウンロードはおやめください。

■「ドットコムダイレクト」のお申し込みからご利用まで

① お申し込み

お申し込み手続きのため、以下の本人確認書類等と、代表口座のお届出印またはキャッシュカードをお持ちになってご来店ください。(郵送でもお申し込みいただけます)

<コピーをご提出いただく書類> (有効期限内のもの)

運転免許証・個人番号カード・パスポート・在留カード・特別永住者証明書・各種健康保険証・国民年金手帳・各種福祉手帳

<原本をご提出いただく書類> (発行日より6カ月以内のもの)

住民票・住民票記載事項証明書・印鑑証明書

◆スマホ鍵として登録するスマートホン・携帯電話等

スマホ鍵はお取引の本人認証に必要となります。架電等により電話番号を確認させていただきます。

*口座管理・ネット通帳・自動振替予定照会・パスワード変更に限定した照会取引のみのお申込みの場合は、スマホ鍵の登録はございません。

② 取引確認ナンバーカードのお届け

お申し込みから1～2週間程度で、ドットコムダイレクトでのお取引に必要な「取引確認ナンバーカード」「ご契約番号」「仮パスワード」をお届けします。

*取引確認ナンバーは、お取引で使用する重要な番号です。安全のため、お届出住所宛に簡易書留郵便でお送りいたしますので、必ずお受け取りください。

③ 初回ご利用設定・サービスご利用開始

ご契約番号と仮パスワードを入力してドットコムダイレクトにログインし、初回ご利用設定を行うと、各サービスがご利用いただけます。

*初回ご利用設定では、ドットコムダイレクトで使用するパスワード、お振り込み・お振り替えの1日あたりの取引限度額を設定してください。