

● **高知市中心市街地にアニメ産業を集積し、若者が集う街づくりに貢献する
アニメクリエイターラボ複合施設「GEAR」の建設について**

各 位

令和6年8月5日

高知信用金庫（理事長・山崎久留美）は、創業100周年記念事業として、高知県におけるアニメクリエイターやアニメ関連企業を集積による、雇用の創出と地域活性化を目的とした「高知アニメクリエイター聖地プロジェクト」を推進しております。

当金庫は、プロジェクトの一環として、中心市街地にアニメ産業を集積し、若者が集う街づくりに貢献するための拠点として、アニメクリエイターラボ複合施設「GEAR」を建設いたします。

「GEAR」は、歯車がかみ合い“力”の伝達により文化を繋ぎ、新しいエネルギーの生まれるような立体造形デザインとし、クリエイターの活動拠点のみならず、変容し続ける有機的な世界観を持った高知の新しいランドマークを目指します。



(GEARイメージ図)

●中心地に位置する産業・文化交流拠点となる発信力のある建築

高知市本町1丁目の建設予定地は、高知駅から徒歩圏内かつ電車通り沿いの好立地であり、アニメなど様々なカルチャーの発信拠点を目指します。

●高知信用金庫×アニメクリエイター

最新技術を用いて文化と産業を創造するアニメクリエイターの聖地（拠点化）となるよう、高知信用金庫のサテライトオフィスも併設し、全面的にバックアップいたします。スタジオ施設やカレッジ機能の創設も予定しており、アニメ人材育成にも資する施設といたしたい考えです。

●様々な活動で変容する有機的な建築

インキュベーション機能をはじめ、クリエイターラボや発信スペースを併せ持つことで、アニメクリエイターのコミュニティを創出し、さらにそこから様々な活動が生まれ、持続的に地域の活性化に寄与するという、有機的に変容する動きをイメージさせる建築とします。

【フロア構成（予定）】

1階：イベント・ギャラリースペース

2-3階：高知信用金庫サテライト、コワーキングスペース、
共用スタジオ、アニメクリエイター育成施設

4-7階：プロジェクト事務局、インキュベーションオフィス、アニメ関連企業オフィス

8階：屋上、設備棟

【計画概要】

着工予定：令和6年9月予定 ※建築確認申請中

竣工予定：令和9年7月予定

構造・規模：鉄骨造・地上8階建

敷地面積：1,310.25㎡（397坪）

延床面積：4,324㎡（1,310坪）

【高知アニメクリエイター聖地プロジェクト】

高知アニメクリエイター聖地プロジェクトは、産業デジタル化、クリエイター育成、働き方改革など、『アニメの未来課題』と『高知のミライ課題』を、クリエイティブとデジタルの力で解決を試みるプロジェクトです。

官民が連携して、アニメクリエイターの育成・発掘・交流を行い、高知ゆかりのアニメクリエイター人口が増えることによって、「企業誘致」「雇用創出」「観光創出」の実現を目指しています。

アニメクリエイターラボ複合施設

GEAR

イメージ映像

<https://www.combank.co.jp/movie/animelab.mp4>

お問い合わせ先：高知信用金庫業務推進本部 担当＝杉本、安永

電話 088-882-2815

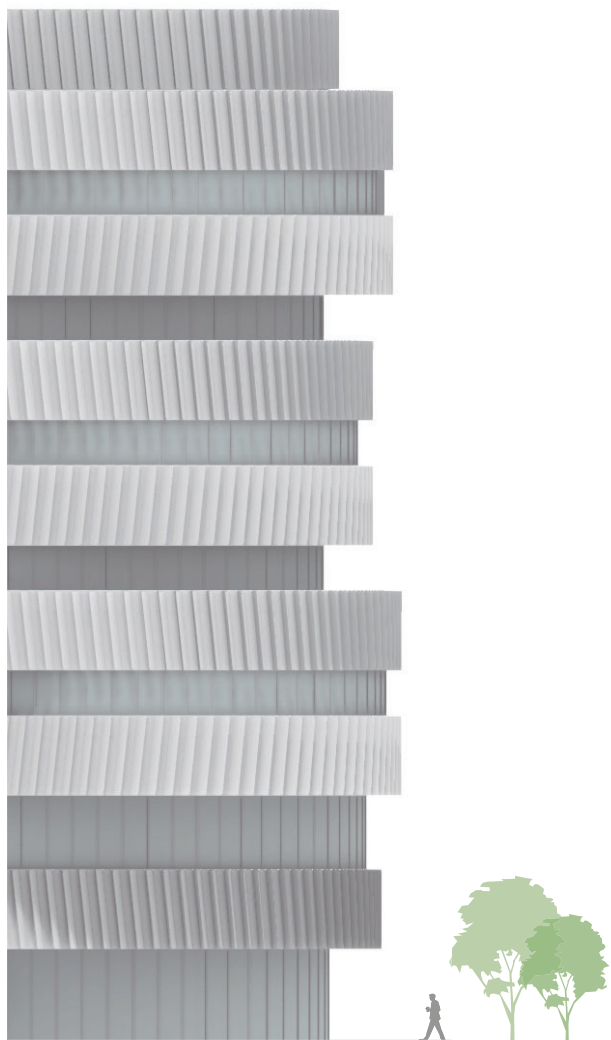
以上

Project Concept – 中心市街地にアニメ産業を集積し、若者が集う街づくりに貢献

高知アニメクリエイター
聖地プロジェクト

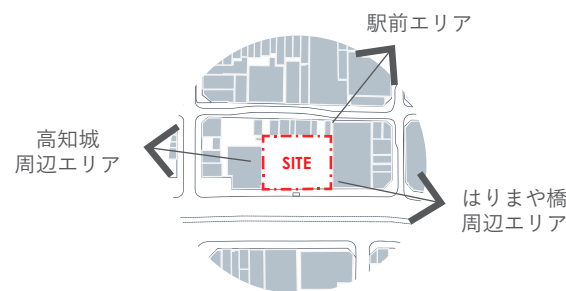
1. 地域貢献事業として、高知にアニメ産業という新たな価値を創造
2. 若者たちに魅力のある雇用の場 / 交流・発信の場を創出
3. アニメ関連企業の育成・高知での起業支援 / クリエイター育成で新たなエネルギーを創出

Building Concept



01 Site 中心地に位置する産業・文化交流の拠点となる発信力のある建築

高知駅から徒歩圏内かつ電車通り沿いの好立地である本計画地において、アニメなどの様々なカルチャーを発信する新しいランドマークとなります。



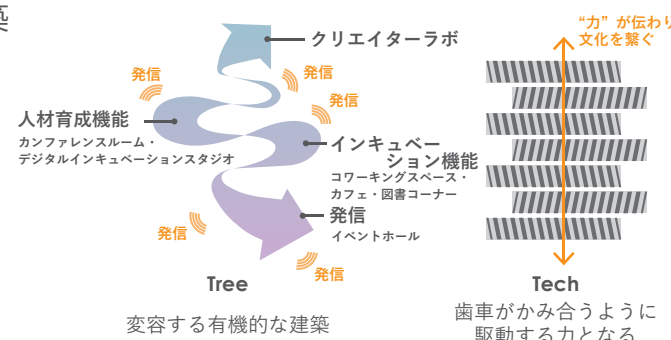
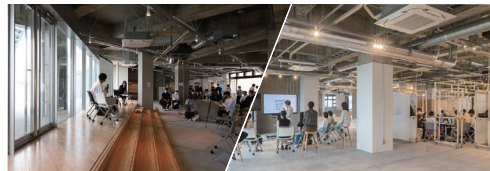
02 Collaboration 高知信用金庫 × アニメクリエイター

最新技術を用いて文化と産業を創造するアニメクリエイターの聖地（拠点化）を、高知信用金庫のサテライトオフィスも併設し、全面バックアップします。スタジオ施設やカレッジも創設し、人材育成機能もあわせもつ施設にします



03 Design Concept / Image 様々な活動で変容する有機的な建築

インキュベーション機能をはじめ、クリエイターラボや発信スペースが複合することで、アニメクリエイターのコミュニティが創出され、様々な活動が生まれることによって地域と共に有機的に変容する動きのある形態を表現しています。

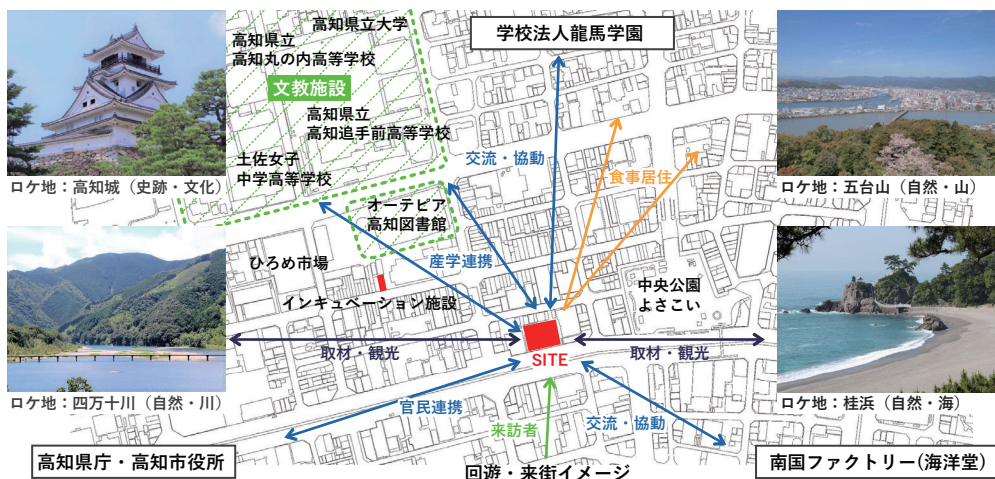


GEAR

歯車がかみ合い、“力”の伝達により文化を繋ぎ、新しいエネルギーの生まれるようなランドマーク / 立体造形デザインとします。クリエイターの活動拠点、変容し続ける有機的な建築を目指します。



周辺案内図



計画概要

構造	: 鉄骨造
階数	: 地上8階
用途	: 事務所 (インキュベーション施設 / クリエイターラボ)
用途地域	: 商業地域
防火地域	: 準防火地域
敷地面積	: 1,310.25 m ²
建ぺい率	: 80%
容積率	: 600%
建築面積	: 904.7 m ²

各階床面積

1F	: 514.2 m ²
2F	: 622.7 m ²
3F	: 661.3 m ²
4F	: 634.5 m ²
5F	: 604.5 m ²
6F	: 583.1 m ²
7F	: 535.3 m ²
8F	: 128.4 m ²
延床面積	: 4,324.0 m ²

