

口座を

ひらく



.com  
BANK

お手続きカンタン。  
口座開設は当金庫窓口で。

# 新しい口座をひらく

## ○お申し込みの流れ

口座を開設される際には、「ご本人を確認する書類」および「お取引に使用のご印鑑」をお持ちになってご来店ください。

STEP

1

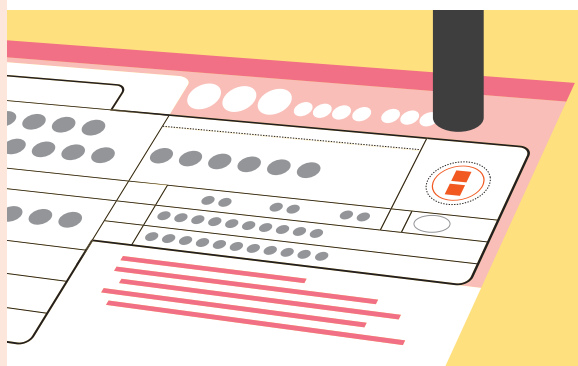
各店舗の窓口にて  
口座開設に必要な  
ご本人確認資料を確認



STEP

2

申込書に必要事項を  
記入・押印



STEP

3

口座開設完了  
即日ご利用いただけます



※キャッシュカードをお申し込みの場合は、後日ご郵送にてお送りいたしますので到着まで約1週間ほどかかります

# 口座を開設されるお客様へのお願い

預金口座を利用した金融犯罪を防ぐため、ご理解とご協力をお願いします。

## ●ご本人様であることを確認させていただきます

「犯罪による収益の移転防止に関する法律」に基づき、ご本人のお名前・ご住所・生年月日およびお取引の目的、職業や事業内容等の他、お客様が外国政府等の重要な公的地位にある方等に該当されるか否かを確認させていただきます。

(代理の方が来店される場合は、代理の方のご本人確認もさせていただきます。)

## ●お一人様1口座でお願いしております

すでに当金庫の口座をお持ちの場合は、新たな口座開設をお断りすることがあります。

## ●口座開設はご自宅またはお勤め先の最寄りの支店をお選びください

最寄りの支店以外の支店をお選びいただいた場合、その理由をお伺いし、お申し込みをお断りすることがあります。

## ●暴力団員等の反社会的勢力に該当しないことを表明し確約させていただきます

万が一、表明し確約いただいた内容に虚偽の申告等があった場合には、口座解約等の対象となります。

## ●米国税法上の納税義務者に該当されるか否かを確認させていただきます

米国の外国口座税務コンプライアンス法（以下、「FATCA」といいます）および FATCA に関する日本と米国との取り決めにより、お取引時にお客様が米国税法上の納税義務者等に該当されるか否かをご確認させていただきます。

## ●居住地国（例えば日本）を確認させていただきます

「租税条約等実施特例法（実特法）」の改正により、お取引時に居住地国（居住者として所得税・法人税に相当する税を納めるべき国）名等をご確認させていただきます。

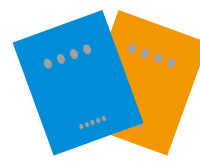
### ご注意

- 口座を売買・譲渡することは法律で禁止されています。
- 口座開設の目的をお伺いし、場合により口座開設をお断りすることがあります。あらかじめご了承ください。

## ご本人を確認する書類

### 個人の場合

- 運転免許証
- 旅券(パスポート)
- 各種健康保険証
- 国民年金手帳
- 身体障害者手帳 など



- ◆ご本人を確認する書類が「顔写真つき」でない場合は、追加の確認書類のご提示をお願いする場合がございます。
- ◆代理の方が来店される場合は、代理の方のご本人確認書類もお持ちください。

### 法人の場合

- 登記事項証明書
- 印鑑証明書 など

- ◆来店される取引担当者のご本人確認書類もお持ちください。