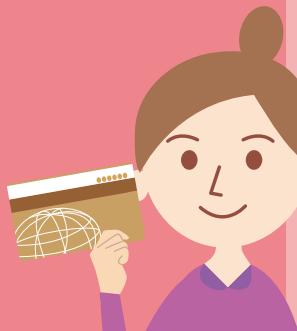


口座を

ひらく



出し入れ自由。
便利に使える預金です。

.com
BANK

普通預金

point

1

お預け入れ、お引き出しが自由にできます。
キャッシュカードをご利用いただくと、通帳や印鑑も不要で大変便利です。

point

2

公共料金自動支払いや売上代金等お振込の口座としてご利用いただけます。

■「普通預金」のあらまし

ご利用いただける方	個人および法人（任意団体含む）のお客様
期間	期間の定めはございません。
お預け入れ	①預入方法… 随時お預け入れいただけます。 ②預入金額… 1円以上 ③預入単位… 1円単位
払い戻し	随時払い戻しいたします。
お利息	①適用利率… 毎日の店頭表示利率を適用いたします。 (市場金利の動向により随時見直しを行います) ②利払方法… 毎年3月・9月の当金庫所定の日に利払いいたします。 ③計算方法… 毎日の最終残高1,000円以上について、付利単位を100円、1年を365日として日割計算します。
税金	①個人のお客様… 20.315%の源泉分離課税(国税15.315%・地方税5%) ◆マル優(障がい者等を対象とする「少額貯蓄非課税制度」)もご利用いただけます。 ②法人のお客様… 総合課税
手数料	当金庫のキャッシュカードで当金庫ATMをご利用のお取引は、ATM時間外手数料(1回108円)が何回使っても無料となります。 ◆詳しくは「ATM手数料優遇サービス」をご覧ください。
その他参考となる事項	◆個人のお客様は「新型総合口座トータルバック」や「総合口座」がご利用いただけます。 ◆預金保険制度の付保対象預金です。預金保険によって元本1,000万円までとその利息が保護の対象となります。(当金庫に複数の口座がある場合には、それらの預金元本を合計して1,000万円までとその利息が保護されます) ◆当金庫における苦情処理措置・紛争解決措置等については、「苦情・紛争解決措置等の概要」をご覧ください。

お問い合わせ・ご照会は…
ドットコムダイヤル

ドットコム
0120-101056

●受付時間/平日 9:00~18:00

高利信用金庫

(商品概要説明書・平成26年11月21日現在)